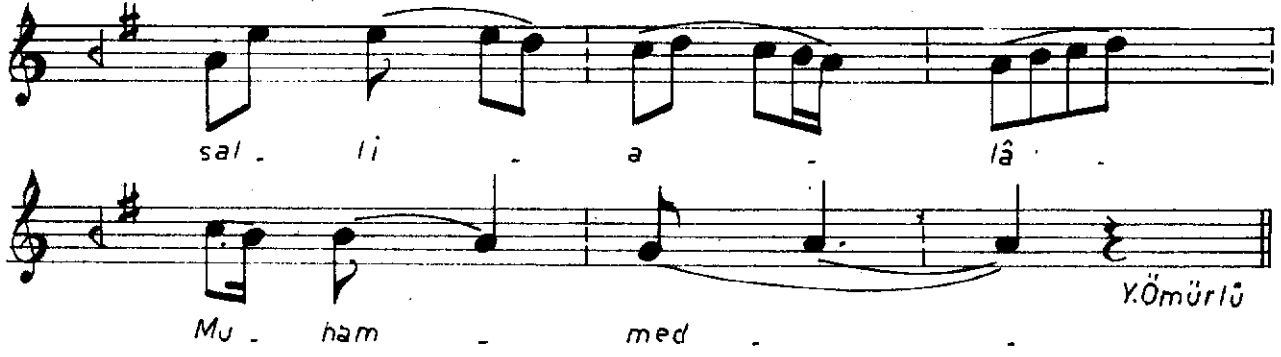


HÜSEYİNİ
(Tevşih)

EVSAT

LÂTİF EF.

Rav za na. çün
yüz sü ren bu
lür e mân
El e mân ey
Fah ri â lem
el e mân
Rû zi mah şer
de bi ze ey
le me ded
Al la hüm me



Ravzana çün yüz süren bulur emân
El-emân ey Fahr-i âlem el-emân
Her gelen dil-hasta bulur tâze cân
El-emân ey Fahr-i âlem el-emân
(Rûz-i mahşerde bize eyle meded
Allâhümme salî alâ Muhammed)

Mazhar olmak isteyip esrârına
Çün ki geldik kabr-i pür envârına
Merhametle nazar kıl züvvârına
El-emân ey Fahr-i âlem el-emân

Oldum aşkınla diyârımdan cüdâ
Tâ dühûl-i ravzana olam sezâ
Hamdülillah Hak nasîb etti bana
El-emân ey Fahr-i âlem el-emân

Anda kim medfûn ola nâzik tenin
Cennet-i a'lâya benzer medfenin
DERVÎŞ ABDULLAH garîbindir senin
El-emân ey Fahr-i âlem el-emân (I)